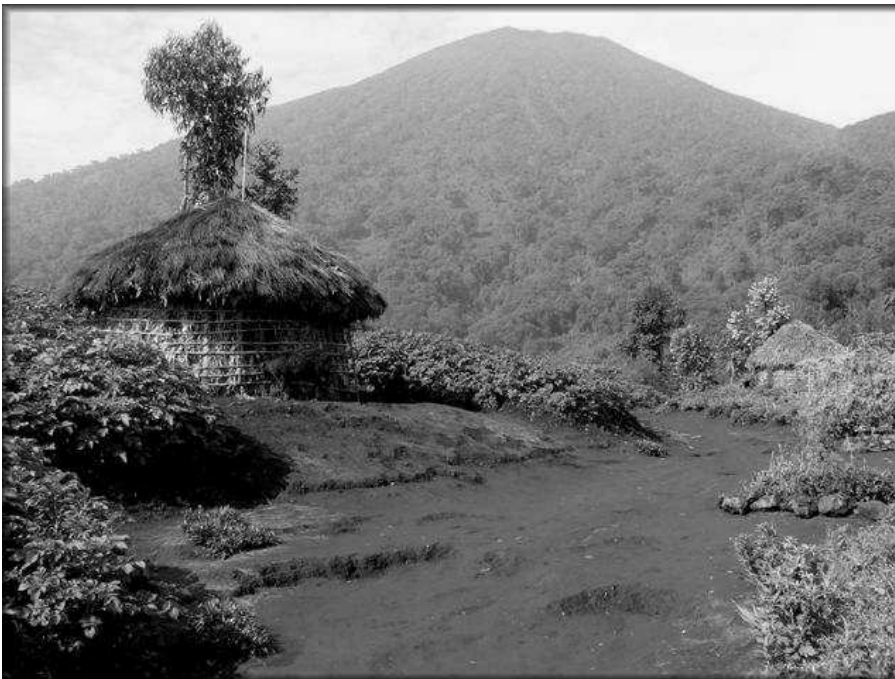


## **TREKKING UGANDA – RUANDA „Goryle we mgle” (z trekkingiem na Margherita Peak) (5109 m n.p.m.)**

**KLUBOWICZE – zniżka 5 % (od ceny w złotychkach).** Plan wprawy do Ugandy i Ruandy jest autorskim programem Mirka Czawaczi, przygotowanym dla BP „Supertramp”. Zapisy do wyczerpania wolnych miejsc.



Wyjątkowa wyprawa w odległe tereny UGANDY i RUANDY, niepowtarzalna przyroda i ekscytujące spotkania oko w oko gorylami.

Margherita Peak – 5109 m n.p.m., trzeci z najwyższych szczytów Afryki, wznoszący się w niezwykle pięknym, odległym i dzikim paśmie Ruwenzori, zwanym Górami Księżycowymi. Jedno z najbardziej wilgotnych miejsc na Ziemi, pokryte wyjątkowo bujną roślinnością. Trzeba przez kilka dni przedzierać się w woderach przez bagna, ciągnące się do wysokości 4 tys. m n.p.m., by zaledwie 50 km od równika stanąć na lodowcu.

Tytułowe Goryle we mgle z książki Diany Fossey, żyjące na zboczach wulkanów Parku Narodowego Virunga, to dwustukilogramowy, włochaty facet z całą rodziną, obgryzający spokojnie gałązki zaledwie kilka metrów przed obiektywem Twojego aparatu. Rejs stateczkiem pośród stad hipopotamów i krokodyli po spokojnych wodach Nilu, do podnóża huczącego wodospadu Murchison, a następnego dnia walka w pontonie wśród spienionej kipieli rzecznych progów. I intrygująca brzydota afrykańskich miast oraz miasteczek. Najłatwiej nie będzie, ale dotychczas wszyscy szczęśliwie, i szczęśliwi, wracali. A więc...

### **PROGRAM:**

#### **1 DZIEŃ**

Wylot z Warszawy o 06.40 przez Amsterdam do Entebbe. Przylot do Entebbe o 20.50. Przejazd do hotelu w Kampali.

#### **2 DZIEŃ**

Spacer po mieście. Załatwianie pozwoleń na trekking w Ruwenzori.

#### **3 DZIEŃ**

Przejazd busem do Masindi i dalej do Marchison Falls National Park (około 250 km na północ od stolicy). Podejście przez mgłą rozpylonej wody do krawędzi wodospadu. Nocleg na campingu.

#### **4 DZIEŃ**

Rejs stateczkiem po Nilu do wodospadów (2,5-3h). Liczne stada hipopotamów, wylegające się na brzegach krokodyle, podchodzące do wodopojów słonie, bawoły i antylopy, oraz mnóstwo kolorowych ptaków. Fakultatywnie: możliwość pieszej wycieczki z lokalnym przewodnikiem na spotkanie szympansów (\$45). Powrót na noc do Kampali.

#### **5 DZIEŃ**

Całodniowy rafting na Nilu (trudny – kilka progów o skali trudności 5).

## **6 DZIEŃ**

Przejazd autobusem do miasteczka Kasesse, leżącego u podnóża gór na zachodzie kraju (7h.). Nocleg w hotelu.

## **7 DZIEŃ**

Dojazd do bramy parku (1650 m n.p.m.) i podejście przez las do Nayabitaba Hut na wys. 2650 m n.p.m. (5,5 h). Noclegi na całej górskiej trasie w drewnianych chatkach z drewnianymi pryzkami. Posiłki przygotowywane przez towarzyszących wyprawie kucharzy.

## **8 DZIEŃ**

Przejście błotnistą ścieżką wśród niezwykle urokliwych krajobrazów i roślin (wiele gatunków endemicznych) do John Matte Hut (3414 m n.p.m., 6,5 h).

## **9 DZIEŃ**

Przejście przez bagna Lower Bigo Bog i Upper Bigo Bog, i dalej, po grząskim terenie wzdłuż brzegu jeziora do Bujuku Hut (3962 m n.p.m., 6 h). Mgły na trasie potęgują wrażenie tajemniczości, wręcz nierealności okolicy, w której się znajdujemy. W pogodny dzień widać po drodze ośnieżony szczyt „naszej” góry.

## **10 DZIEŃ**

Przejście do Elena Hut (4430 m n.p.m., 3 h). W połowie drogi zegnamy błota i, wspinając się dalej, opuszczamy piętro roślinności i wchodzimy w rejon nagich skał, często oprószonych śniegiem. Skalne ściany i iglice Góry Stanleya wznoszą się tuż przed nami. (Margherita to jeden z jej wierzchołków).

## **11 DZIEŃ**

Wczesnym rankiem wyjście na szczyt Margherita (5109 m n.p.m., 5 h). Początkowo dość stromo między skalnymi blokami, do stosunkowo płaskiego lodowca. Tu zakładamy raki, spinamy się linami z przewodnikami (jeden na dwóch uczestników), i ruszamy przed siebie. Jeszcze jedno strome zejście, a potem znowu lodowcem ku przełęczy, za którą rozciąga się Kongo. My, stromą, niewielką ścianką ubezpieczoną drabinką i linami, docieramy na wierzchołek.

Zejście do Elena Hut (3 h). Przejście do Kitandara Hut, leżącej nad samym brzegiem górskiego jeziora (4020 m n.p.m.), przez Scott Elliot Pass (4372 m n.p.m., 3 h). Trasa biegnie w dół, pod pionowym urwiskiem Góry Bakera, przez las olbrzymich senecji.

## **12 DZIEŃ**

Przejście do Guy Yeoman Hut (3450 m n.p.m.) przez Fresh Field Pass (4215 m n.p.m., 6 h). Bardzo różnorodna trasa: strome podejścia, widoki na skaliste szczyty i jezioro, bujna zieleń w dolinach, błoto bajecznie kolorowego bagna, przedzieranie się przez bezmiar wielkich kęp traw, brodzenie w korycie rzeki.

## **13 DZIEŃ**

Przejście do Nayabitaba Hut (5h). Prawie cały czas w dół, czasem mocno eksponowaną ścieżką wzdłuż stromych ścian, czasem stromo po drewnianych drabinkach, potem znów błoto i gęsty bambusowy las.

## **14 DZIEŃ**

Przejście do bramy Parku (3h). Tu się kończy jeden z najpiękniejszych trekkingów na Ziemi. Nic dziwnego, że w wielu religiach bogowie mają swoje siedziby właśnie w górach. Przejazd do Kasesse. Nocleg w hotelu.

## **15 DZIEŃ**

Przejazd busem do Kigali, stolicy Ruandy. Mijamy wioski i małe miasteczka, położone wśród bujnej roślinności. Granicę przekraczamy pieszo. Nocleg w hotelu.

## **16 DZIEŃ**

Przejazd do Ruhengeri. Wszędzie zielone wzgórza. Płaskich terenów jest tu niewiele. I wreszcie regularne kopce wznoszących się pojedynczo stożków wulkanów Virunga. Nocleg w hotelu.

## **17 DZIEŃ**

Wyprawa na spotkanie jednego ze stad dzikich goryli górskich w paśmie Virunga. Te ginące zwierzęta o niezwykle łagodnej naturze są niemal na wyciągnięcie ręki. Teoretycznie, nie można zbliżyć się do stada na odległość mniejszą niż 7 m, ale goryle nie znają tej zasady i czasem znacznie zmniejszają dystans. Wizyta u gorylej rodziny, od świty do zmierzchu chronionej przed kłusownikami przez uzbrojonych strażników, to niezapomniane przeżycie. Po południu powrót do Kigali. Nocleg w hotelu.

## **18 DZIEŃ**

Wylot z Kigali i powrót przez Amsterdam do Polski.

## **19 DZIEŃ**

Przylot do Warszawy.

**UWAGA:** Ponieważ jest to Afryka, w większości dzika Afryka, dlatego w powyższym programie mogą nastąpić korekty – w zależności, np: od zmiany rozkładu jazdy komunikacji lokalnej oraz innych czynników zewnętrznych – pozostające w gestii pilota. \* Podane koszty żywienia, wstępu i opłat za imprezy fakultatywne są orientacyjne i mogą ulec zmianie.

### **ZAPEWNIAMY W CENIE WYPRAWY**

- opiekę polskiego, licencjonowanego pilota,
- ubezpieczenie NNW i KL 30 000 EURO
- przelot do Entebe i powrót z Kigali
- wizy do Ugandy i Ruandy
- koszty trekkingu w Ruwenzori
- wstępy do parków narodowych
- transport lądowy
- rejs po Nilu
- koszty raftingu
- zakwaterowanie w hotelach klasy turystycznej, a w górach w schronach
- żywienie (śniadania i obiadokolacje, w górach suchy prowiant jako trzeci posiłek)

### **WE WŁASNYM ZAKRESIE do zabrania z sobą (min 1100 USD):**

- Wstęp do goryli – ok. 650 \$ (zezwoleń na oglądanie goryli zaplanowany koszt ok. 650\$, lecz następują podwyżki)
- tzw. obowiązkowe napiwki dla przewodników i tragarzy (80\$)
- kosztów ewentualnego wypożyczenia ekwipunku osobistego (raki, czekan, uprząż – 50–70\$)
- kosztów dodatkowego tragarza (jeśli bagaż łącznie z prowiantem przekracza 25kg / osobę)
- napoi do posiłków
- paszport ważny min 12 miesięcy (2 całkowicie wolne strony w paszporcie 5 zdjęć).

### **DODATKOWE INFORMACJE:**

- zaliczka na wyprawę 4000 zł
- szczepienie obowiązkowe na żółtą febrę (żółta książeczka szczepień)
- szczepienie zalecane: żółtaczk A i B, błonica tężec, polio, dur brzuszny.
- profilaktyka antymalaryczna
- grupa 5-8 osób.
- paszport ważny min. 6 miesięcy od daty zakończenia imprezy.
- szczegółowe informacje dotyczące wyjazdu omawiane są w biurze, e-mailem [supertramp@supertramp.pl](mailto:supertramp@supertramp.pl) lub na spotkaniu z pilotem ok. 7 dni przed wyjazdem.



31-128 Kraków ul. Karmelicka 32/15A tel./fax 012 632-7999

e-mail: [supertramp@supertramp.pl](mailto:supertramp@supertramp.pl)

**[www.supertramp.pl](http://www.supertramp.pl)**

**ADVENTURE CLUB**

11.04.2017

**\*\*\* POZWÓL PORWAĆ SIĘ WICHROM PRZYGODY \*\*\***